

Kooltherm® K17/K18 Innendämmplatte mit Gipskarton

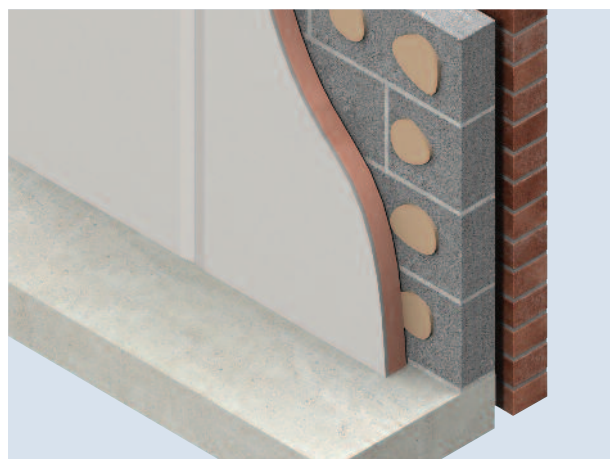
Beschreibung

Wärmedämmplatte. Bestehend aus einer Resol-Hartschaumplatte, beidseitige Kaschierung aus Glasvlies, einseitig versehen mit einer zusätzlichen Aluminiumschicht und einer 9,5 Dicke Gipskartonplatte. Resol-Hartschaum besitzt eine geschlossene Zellstruktur und basiert auf Phenolharz (PF)-Hartschaum.

Kingspan Kooltherm® K17/K18 Innendämmplatten erfüllen die Anforderungen der DIN EN 13166.

Anwendungen

Dämmplatte für Innendämmung der Wand.



Geeignet für den kompakten und energiesparenden Trockenbau (Neubau und Sanierung) nach EnEV. Die Landesbauordnungen sind zu beachten.

Dicke (mm)	50	60	70	80	90	100	110	120
R (R = s/λ in m²K/W)	2,27	2,73	3,18	3,64	4,09	4,54	5,00	5,45

*Andere Dicken sind auf Anfrage erhältlich.

Eigenschaften Dämmstoff	Wert	Einheit	Norm
Anwendungstyp	WI	-	DIN 4108-10
Bemessungswert der Wärmeleitfähigkeit λ			
- für d = 40 - 44 mm	0,024	W/m·K	DIN 4108-4
- für d = 45 - 120 mm	0,022	W/m·K	DIN 4108-4
Brandverhalten, Baustoffklasse	B2	-	DIN 4102-1
Länge, Breite	2600/3000 x 600/1200	mm	DIN EN 822
Dicke Dämmplatte	50 bis 120	mm	DIN EN 823
Rohdichte Dämmplatte	≥ 35	kg/m³	DIN EN 1602
Nennwert der Wärmeleitfähigkeit λ ₀			
- für d = 40 - 44 mm	0,023	W/m·K	DIN EN 13166
- für d = 45 - 120 mm	0,021	W/m·K	DIN EN 13166
Dimensionsstabilität nach 48 h Lagerung bei 70°C			
Länge und Breite / Dicke	≤ 1,5 / 3,0	%	DIN EN 1604
Dimensionsstabilität nach 48 h Lagerung bei 70°C / 90% rel. Luftfeuchte			
Länge und Breite / Dicke	≤ 0,5 / 1,5	%	DIN EN 1604
Druckfestigkeit bei 10% Stauchung	100	kPa	DIN EN 826
Zugfestigkeit senkrecht zur Plattenebene	60	kPa	EN 1607
Geschlossenzelligkeit	≥ 90	%	EN ISO 4590
Brandverhalten, Euroklasse	B s1 d0	-	EN 13501-1

Die Eigenschaften unserer Produkte entsprechen den normalen Schwankungen einer Produktion und können ohne vorherige Ankündigung geändert werden. Bitte setzen Sie sich mit unserem Verkaufsbüro in Verbindung, um aktuelle Informationen zu erhalten.



Energieeffiziente Gebäude -
reduzierte CO₂ Emissionen

Kontakt Daten

Kundenservice

Für Angebote und Informationen zu Ihren Bestellungen stehen wir Ihnen von Montag bis Freitag in der Zeit von 8:00 Uhr bis 17:30 Uhr zur Verfügung.

Tel: +31 (0) 344 675 210
Fax: +31 (0) 344 675 215
E-Mail: In Deutschland: verkauf.de@insulation.kingspan.com
In Schweiz: verkauf.ch@insulation.kingspan.com
In Österreich: verkauf.au@insulation.kingspan.com

Technische Unterstützung

Bei der Produktanwendung unterstützt Sie Kingspan Insulation mit einem technischen Service, der sich sowohl an Architekten, Berater und Händler als auch an Auftragnehmer und Auftraggeber richtet.

Gerne beraten wir Sie bezüglich der Verarbeitung und geben Ihnen technische Informationen hinsichtlich der von Ihnen benötigten Dämmstoffdicke. Darüber hinaus unterstützen wir Sie bei der Produktauswahl für alternativen Anwendungen und leisten Hilfestellung bei Fragen zur Detailausführung.

Die Allgemeine Technische Beratung ist von Montag bis Freitag in der Zeit von 8.30 bis 17.00 Uhr für Sie da. Kingspan Insulation nennt Ihnen gerne den geeigneten Ansprechpartner:

Tel: +31 (0) 344 675 220
Fax: +31 (0) 344 675 215
E-Mail: In Deutschland: techline.de@insulation.kingspan.com
In Schweiz: techline.ch@insulation.kingspan.com
In Österreich: techline.au@insulation.kingspan.com
Kostenlose Servicenummer 00800 – KINGSPAN
(00800 – 54 64 77 26)

Literatur und Muster

Kingspan Insulation verfügt über zahlreiche technische Informationen und Leistungsverzeichnisse für Architekten, Berater, Händler, Auftragnehmer und Auftraggeber. Diese Unterlagen enthalten Empfehlungen zu technischen Fragen in der Entwurfsphase, nennen Wärmedämmeigenschaften, und bieten Verarbeitungstipps sowie Produktinformationen.

Die technischen Informationen von Kingspan Insulation, die wir als Mappe oder Einzelbroschüren anbieten, sind ein unverzichtbares Hilfsmittel. Unsere technische Abteilung und unsere Marketing-Abteilung, die Montags bis Freitags von 8:00 bis 17:30 Uhr erreichbar sind, schicken Ihnen gerne das gewünschte Informationsmaterial zu:

Tel: +31 (0) 344 675 210
Fax: +31 (0) 344 675 215
E-Mail: In Deutschland: prospekte.de@insulation.kingspan.com
In Schweiz: prospekte.ch@insulation.kingspan.com
In Österreich: prospekte.au@insulation.kingspan.com

Allgemeine Fragen

Allgemeine Fragen beantworten wir Ihnen gerne unter:

Tel: +31 (0) 344 675 210
Fax: +31 (0) 344 675 215
E-Mail: In Deutschland: info.de@insulation.kingspan.com
In Schweiz: info.ch@insulation.kingspan.com
In Österreich: info.au@insulation.kingspan.com

Hier erhalten Sie auch die Kontaktdaten des für Ihr Gebiet zuständigen Außendienstmitarbeiters, der Sie gerne telefonisch oder persönlich berät.

Die physikalischen und chemischen Eigenschaften der Kingspan Insulation-Produkte stellen Durchschnittswerte dar, die im Rahmen allgemein anerkannter Testverfahren ermittelt wurden, und unterliegen normalen Produktionstoleranzen.

Kingspan Insulation BV behält sich das Recht vor, Produktspezifikationen ohne Ankündigung zu ändern. Die Informationen, technischen Daten, Verarbeitungsrichtlinien usw., die in der betreffenden Dokumentation genannt sind, basieren auf gutem Glauben und entsprechen der von Kingspan Insulation BV beabsichtigten Anwendung. Anwendungsempfehlungen müssen anhand der tatsächlichen Bedürfnisse, der geltenden Spezifikationen sowie der Vorschriften bestimmt werden. Für alle anderen Anwendungen und Bedingungen beim Gebrauch unserer Wärmedämmstoffe wenden Sie sich bitte an Kingspan Insulation BV. Wir bieten einen technischen Beratungsservice, den Sie in Anspruch nehmen können, wenn die Anwendung und die Bedingungen von den in der Dokumentation aufgeführten Anwendungsgebieten abweichen. Gleichzeitig bitten wir Sie, zusammen mit unserer Marketing-Abteilung zu überprüfen, ob Sie im Besitz der neuesten Version für Ihre Dokumentation sind.



Kingspan Insulation B.V.

Lingewei 8, 4004 LL Tiel, Niederlande
Postbus (Postfach) 6175, 4000 HD Tiel, Niederlande
Tel: +31 (0) 344 675 210 Fax: +31 (0) 344 675 215

www.insulation.kingspan.de